

GESCHICKT EINGEFÄDELT



ANLEITUNG

Kindershirt

Design © VOX Television GmbH 2016
Nur für den privaten Gebrauch.

Dieses tolle unisex Kindershirt kannst Du aus allen dehnbaren Materialien nähen. Wir haben es im Video aus einem Baumwolljersey genäht.

Nähe das ganze Shirt mit einem elastischen Stich bzw. mit einem Zick Zack Stich. Jersey franst nicht und muss daher auch nicht versäubert werden.

Stoffverbrauch bei 1,40 Meter Stoffbreite. Fertige Länge an der hinteren Mitte gemessen für das gerade Shirt. Für die Rundung noch 3 cm dazu addieren. Fertige Brustweite

Angaben in cm

Größe	Stoffverbrauch	Rücklänge	Oberweite
74	46,0	32,5	57,0
80	48,0	34,0	60,0
86	50,0	35,5	63,0
92	52,0	37,0	66,0
98	54,0	38,5	69,0
104	56,0	40,0	72,0
110	58,0	41,5	75,0
116	60,0	43,0	78,0
122	62,0	44,5	81,0
128	64,0	46,0	84,0
134	66,0	47,5	87,0
140	68,0	49,0	90,0
146	70,0	51,0	93,5
152	72,0	53,0	97,0

Schnitt

Der Schnitt von diesem Shirt ist leger weit geschnitten. Du kannst das Shirt locker oder auch enger nähen. Nehme am besten ein passendes Shirt aus dem Kleiderschrank und vergleiche die Maße.

1 Ausdrucken & Ausschneiden

Drucke den Schnitt aus und klebe ihn zusammen. Wichtig ist, dass das Kontrollmaß von 2x2 cm stimmt. Im Schnitt haben wir noch ganz dünn mehrere Kontrollfelder von 10 x 10 cm eingefügt. Falls Dein Drucker nicht bis zum Rand druckt, musst Du die Linien miteinander verbinden. In den meisten Fällen werden die Blätter Kante an Kante zusammen geklebt und die Linien miteinander verbunden.

Der Schnitt ist inkl. Nahtzugabe von 1 cm.

Schneide deine Stoffteile zu und schneide alle Zwickmarkierungen 2-3 mm sauber ein.

2 Schulter zusammen nähen

Lege das Vorder- und Rückenteil rechts auf rechts aufeinander und nähe die Schultern zusammen.

3 Seitennaht schließen

Lege das Vorder- und Rückenteil rechts auf rechts aufeinander und nähe die Seitennahte zusammen. (Wenn Du das Shirt hinten länger haben willst, dann musst Du

vor dem Zusammennähen der Seitennaht erst den Saum absteppen und dann die Seitennaht schließen.)

4 Ärmelstreifen einnähen

Nähe die Ärmelstreifen rechts auf rechts zusammen und bügel sie hälftig ein. Nähe die Ärmelstreifen rechts auf links an das Shirt an. Die rechte Seite des Ärmelstreifens wird auf die linke Stoffseite des Shirts genäht.

Schlage den Ärmelstreifen nach außen, bügel ihn aus und steppe ihn punktuell ab.

5 Saum absteppen

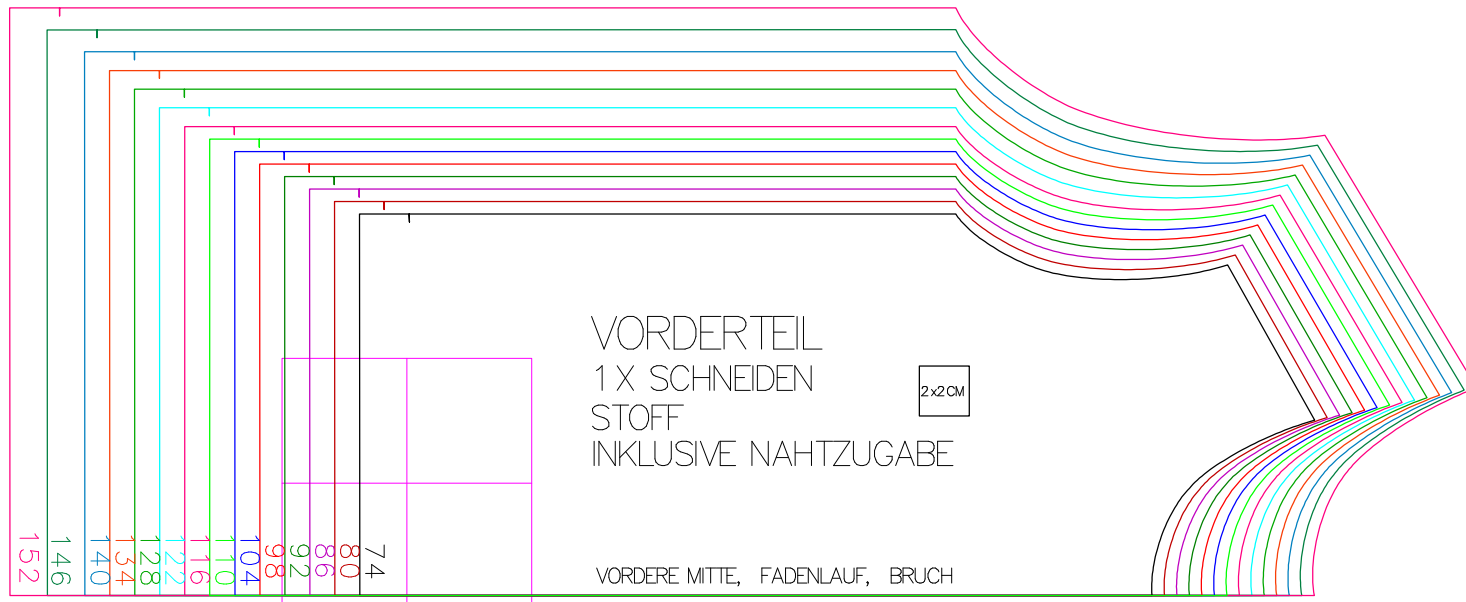
Bügel den Saum um 2 cm ein und steppe ihn ab. (Bei der Version mit hinten lang ist der Saum schon verarbeitet.)

6 Halsloch verarbeiten

Bügel den Halslochstreifen hälftig ein und nähe ihn rechts auf rechts zusammen. Zwicke gegenüber der Naht vorsichtig ein. Die Naht trifft auf die hintere Mitte des Shirts, der Zwick auf die vordere Mitte. Stecke den Streifen gut fest und nähe ihn rechts auf rechts an.

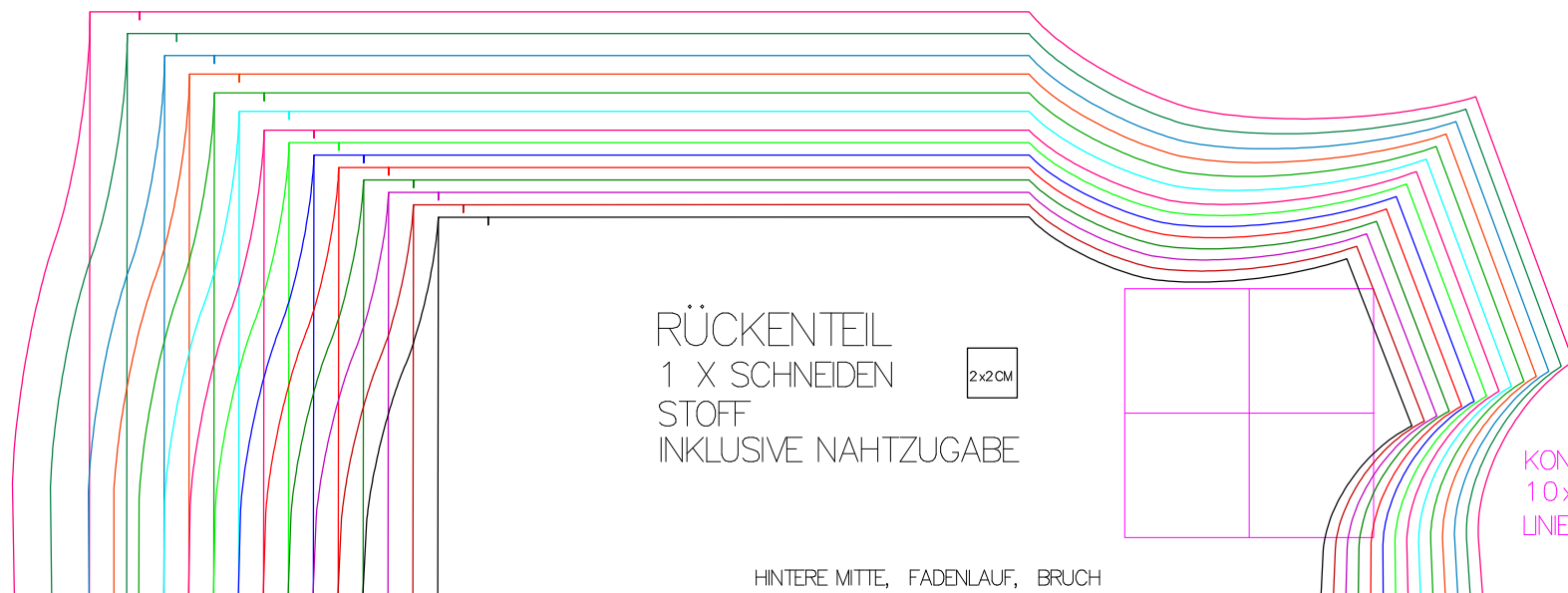
Beim Nähen wird nur der Streifen gedehnt, nicht das Halsloch. Bügel den Streifen aus und steppe die Nahtzugabe optional nach unten hin ab.

Viel Spaß beim Nähen!

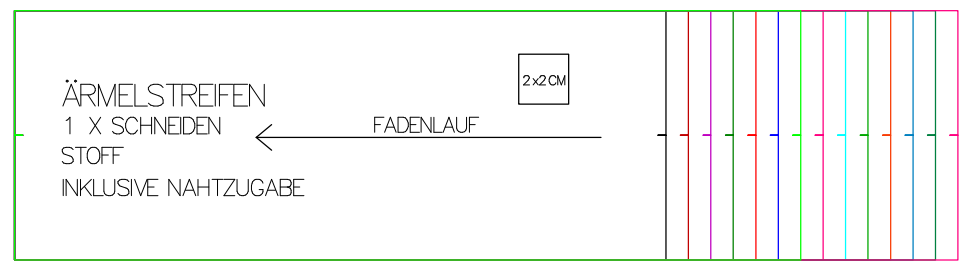
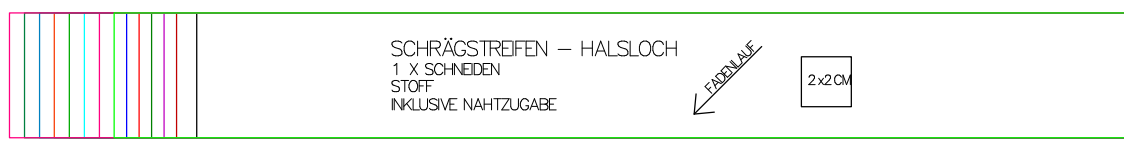


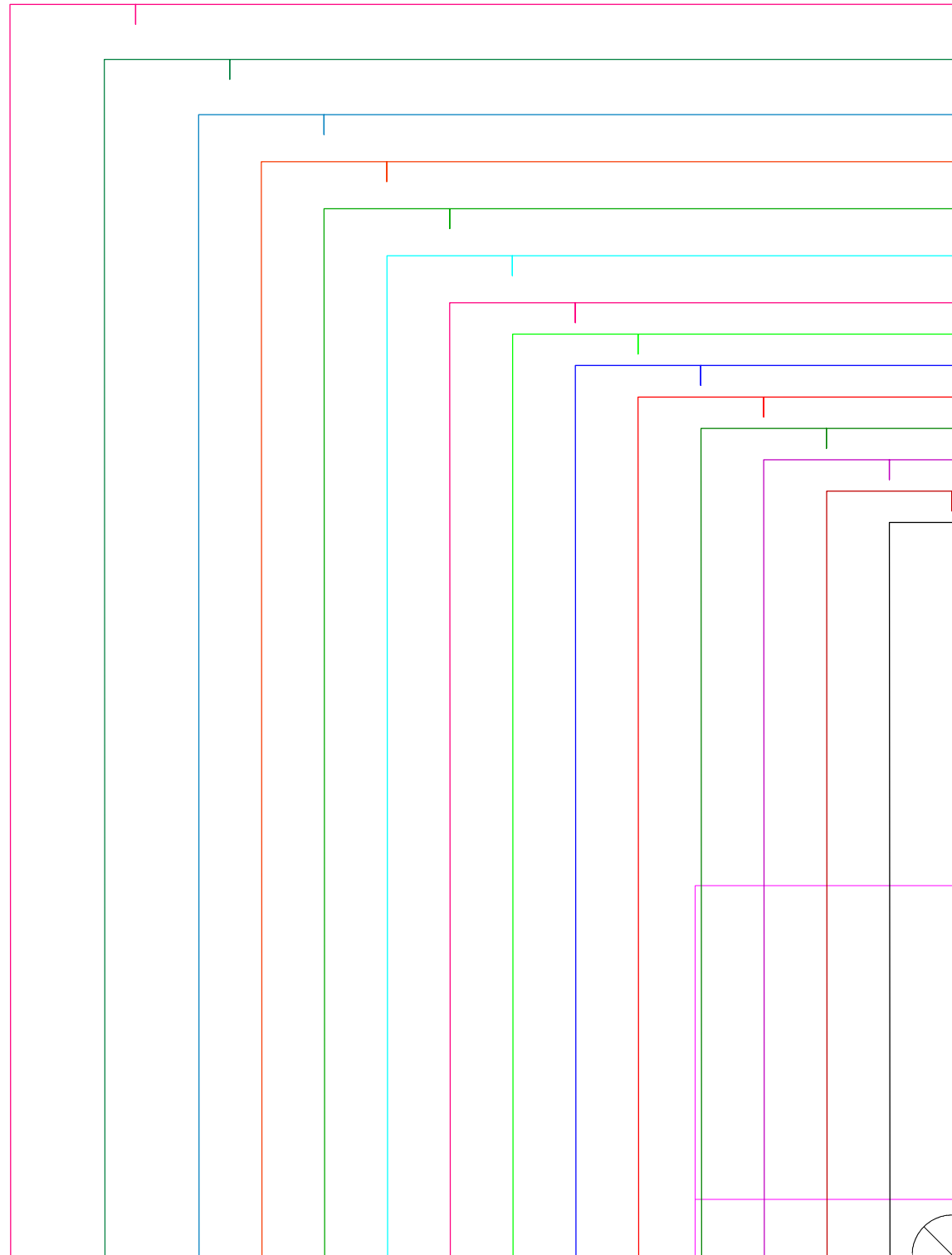
152
146
140
134
128
122
116
110
104
98
92
86
80
74

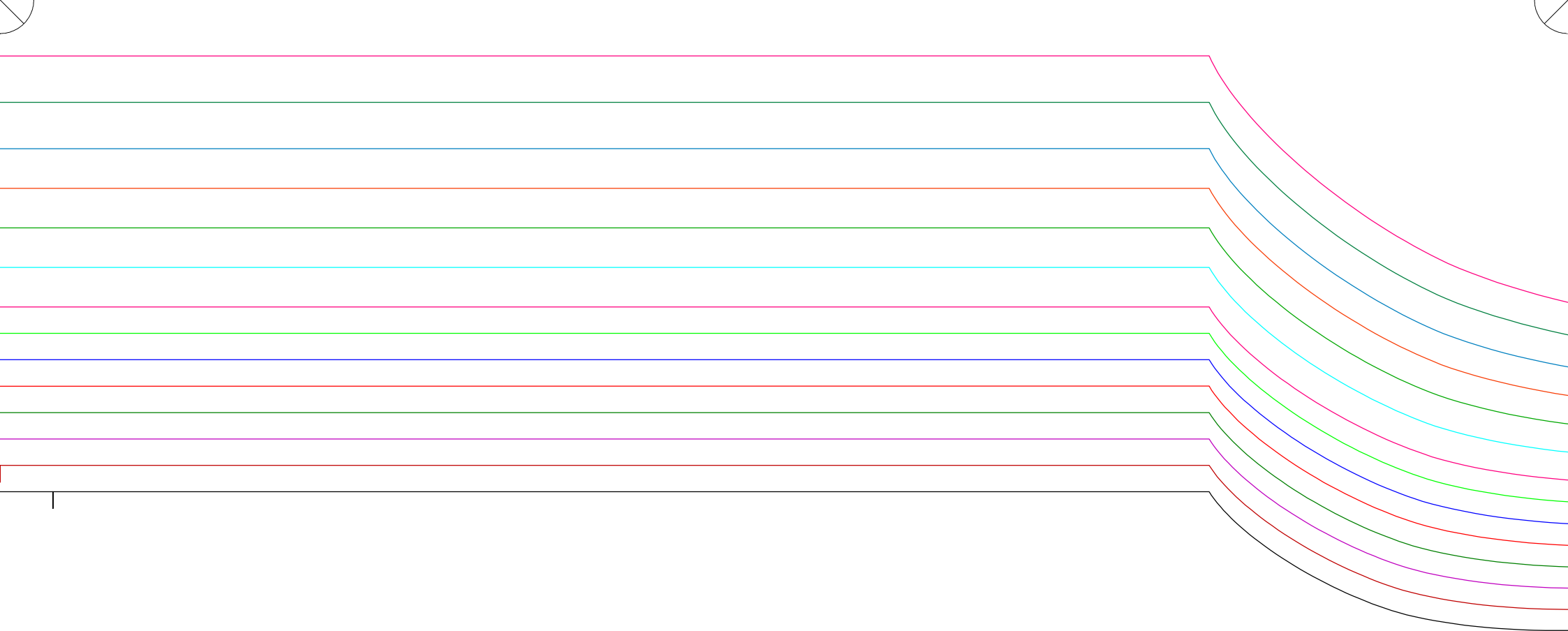
- 74
- 80
- 86
- 92
- 98
- 104
- 110
- 116
- 122
- 128
- 134
- 140
- 146
- 152



KONTROLLQUADRAT
10x10CM
LINIEN GEGEBENENFALLS VERBINDEN







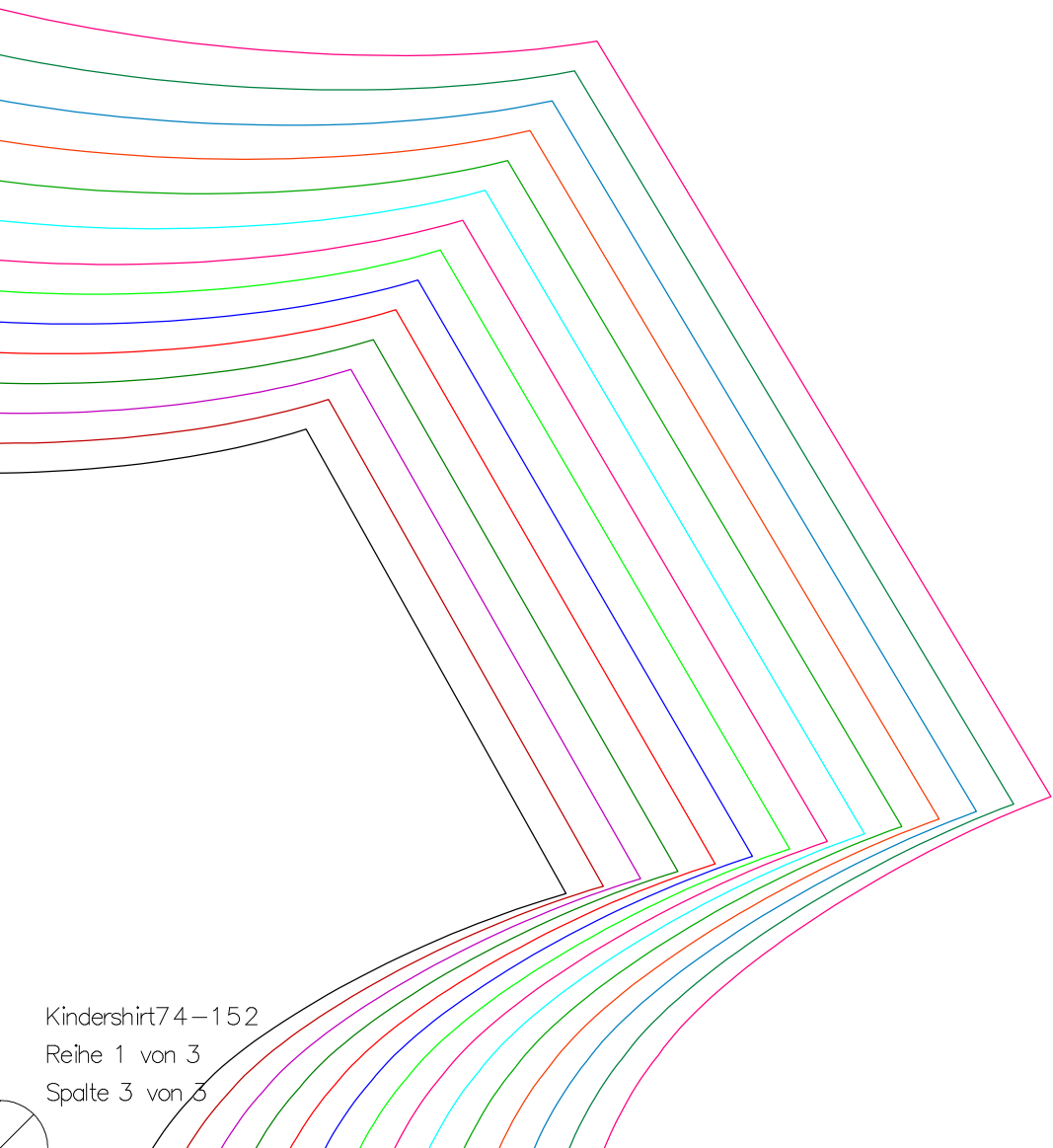
VORDERTEIL

1 X SCHNEIDEN

STOFF

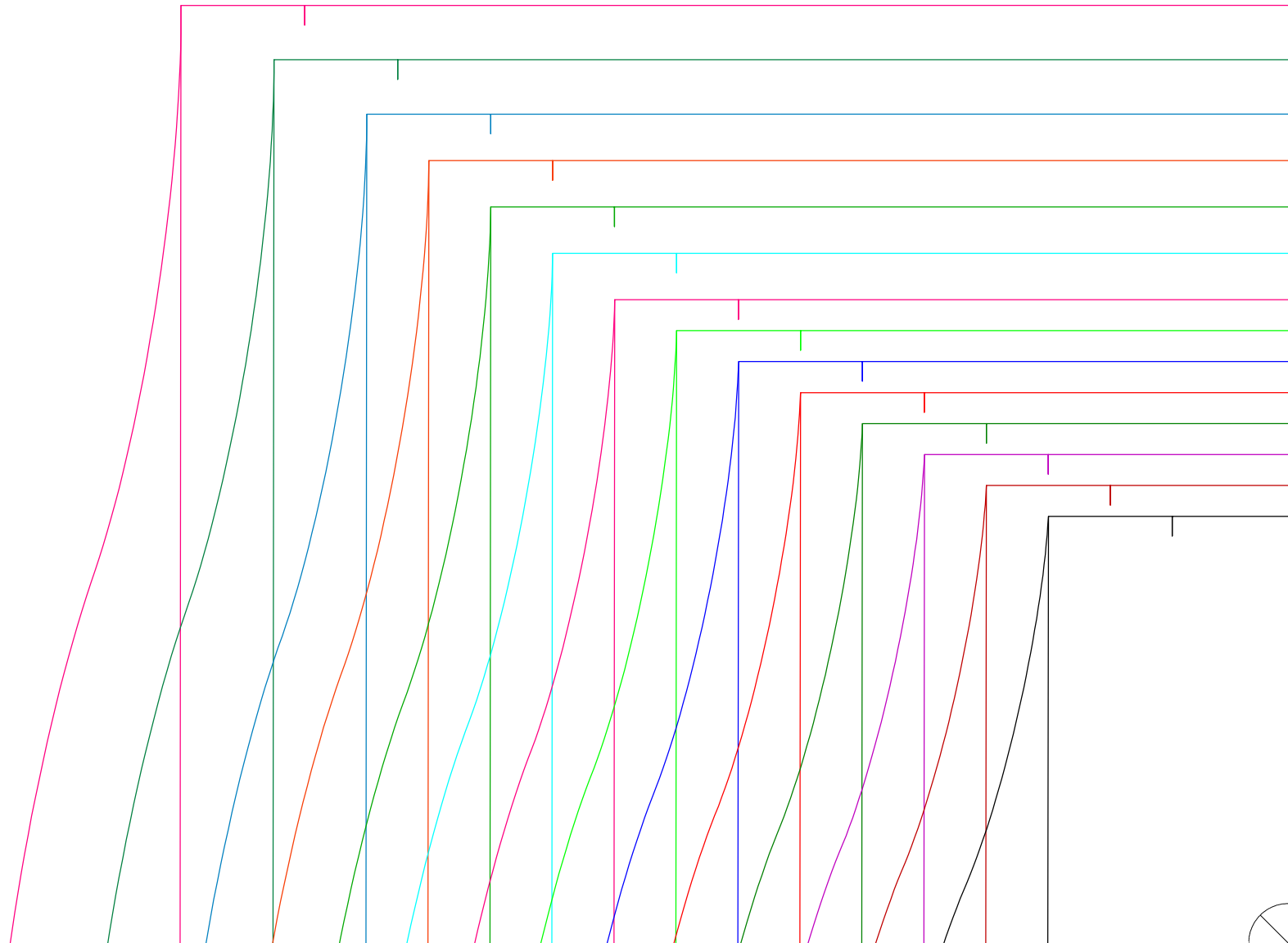
INKLUSIVE NAHTZUGABE

2x2 CM

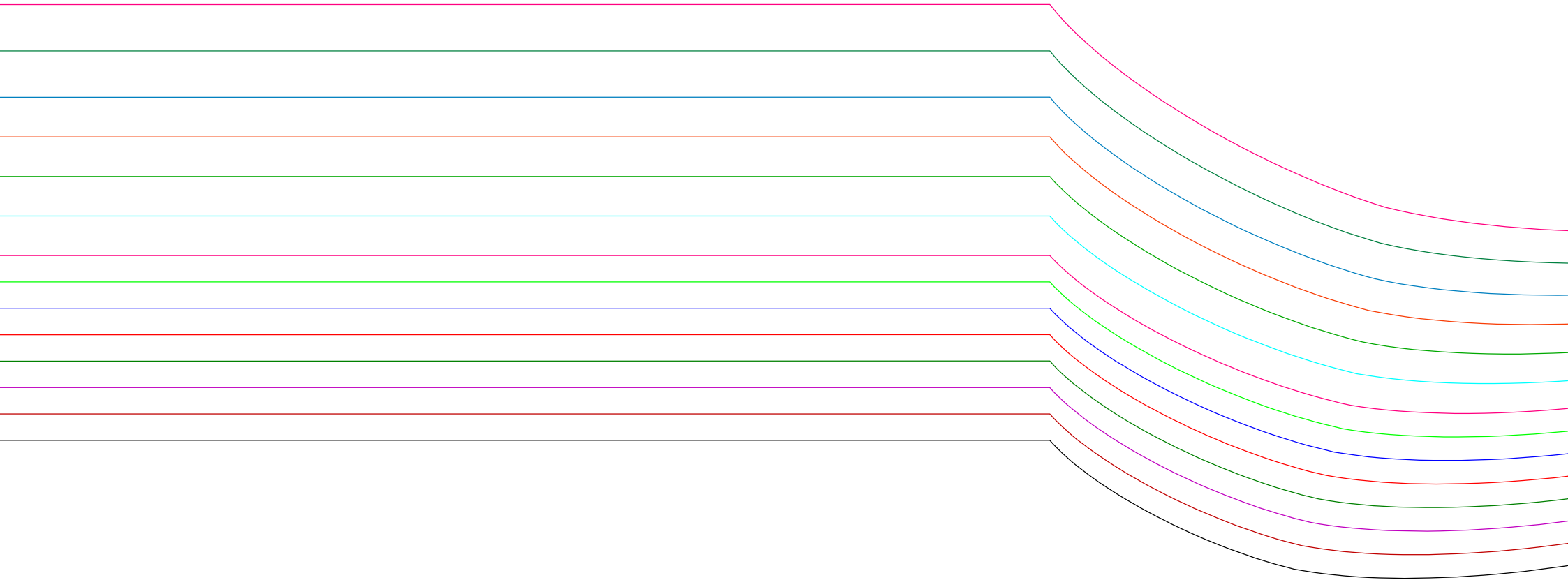


Kindershirt74-152
Reihe 1 von 3
Spalte 3 von 3

74	80	86	92	98	104	110	116	122	128	134	140	146	152
----	----	----	----	----	-----	-----	-----	-----	-----	-----	-----	-----	-----

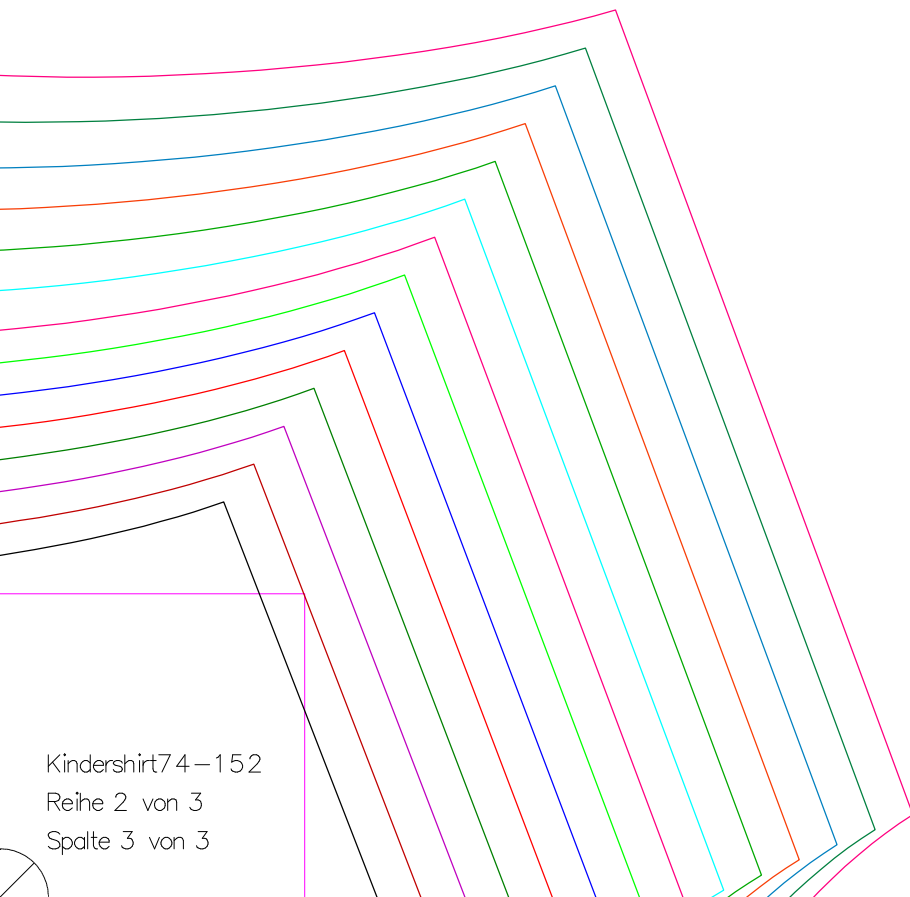
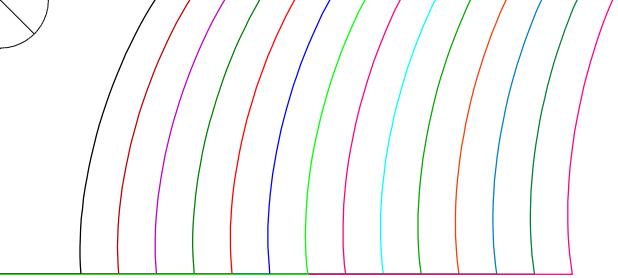


VORDERE MITTE, FADENLAUF, BRUCH



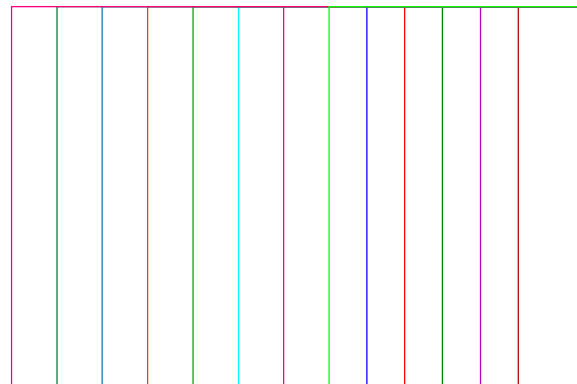
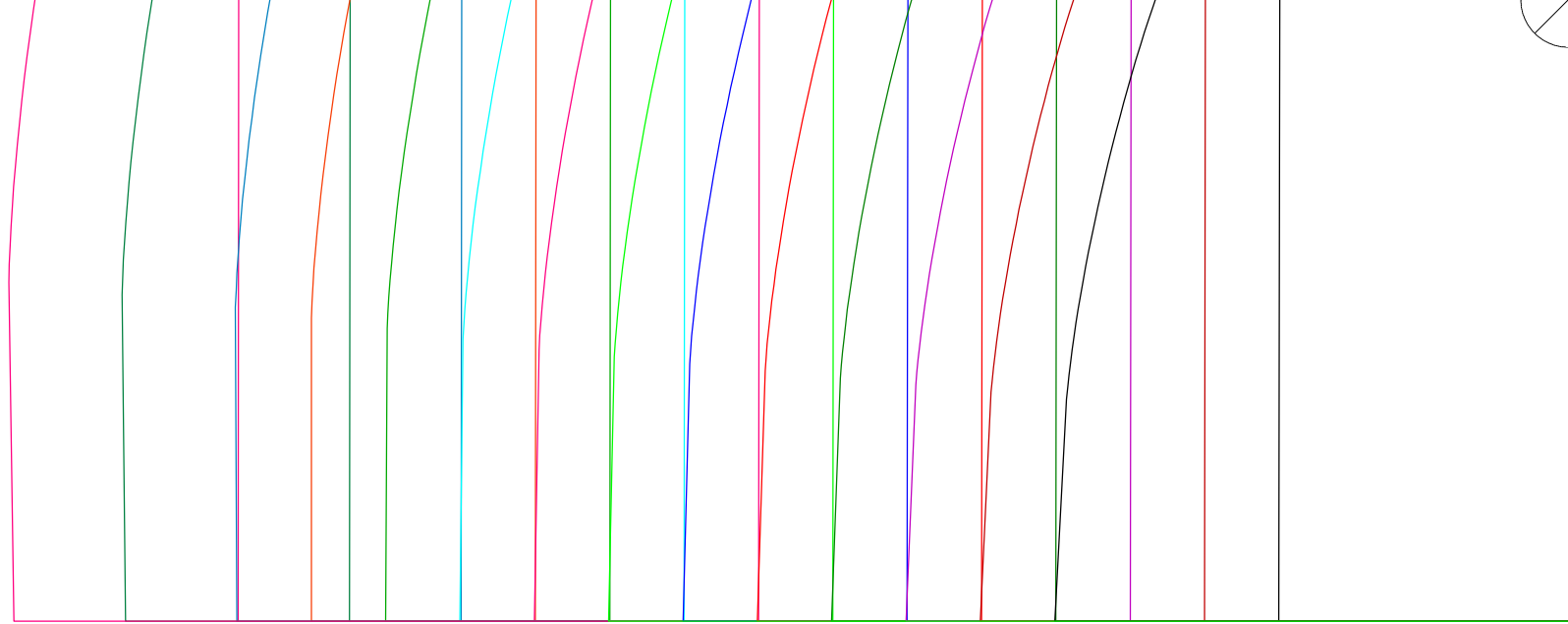
RÜCKENTEIL
1 X SCHNEIDEN

2x2 CM



Kindershirt74-152
Reihe 2 von 3
Spalte 3 von 3

- 74 _____
- 80 _____
- 86 _____
- 92 _____
- 98 _____
- 104 _____
- 110 _____
- 116 _____
- 122 _____
- 128 _____
- 134 _____
- 140 _____
- 146 _____
- 152 _____



SCHRÄGSTREIFEN — HALSLOCH
1 X SCHNEIDEN
STOFF
INKLUSIVE NAHTZUGABE

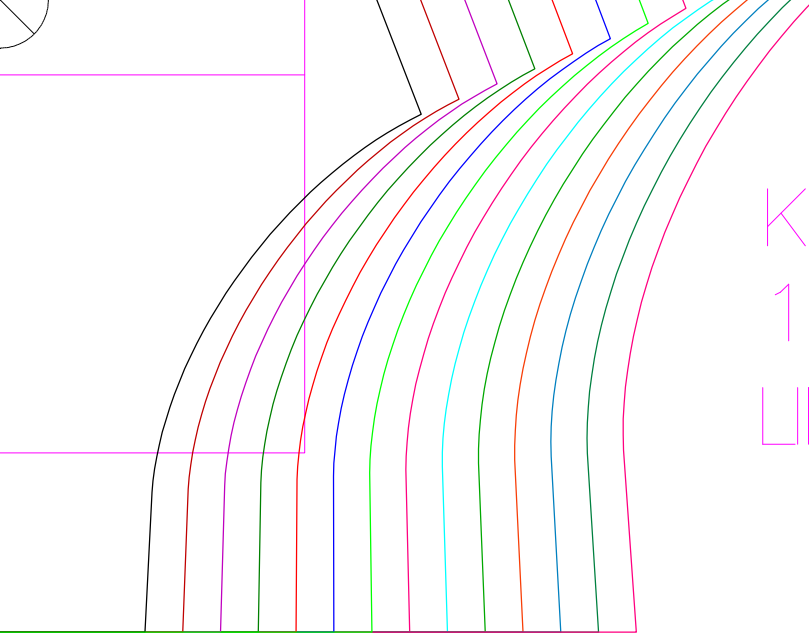
STOFF INKLUSIVE NAHTZUGABE

HINTERE MITTE, FADENLAUF, BRUCH

FADENLAUF

2 x 2 CM

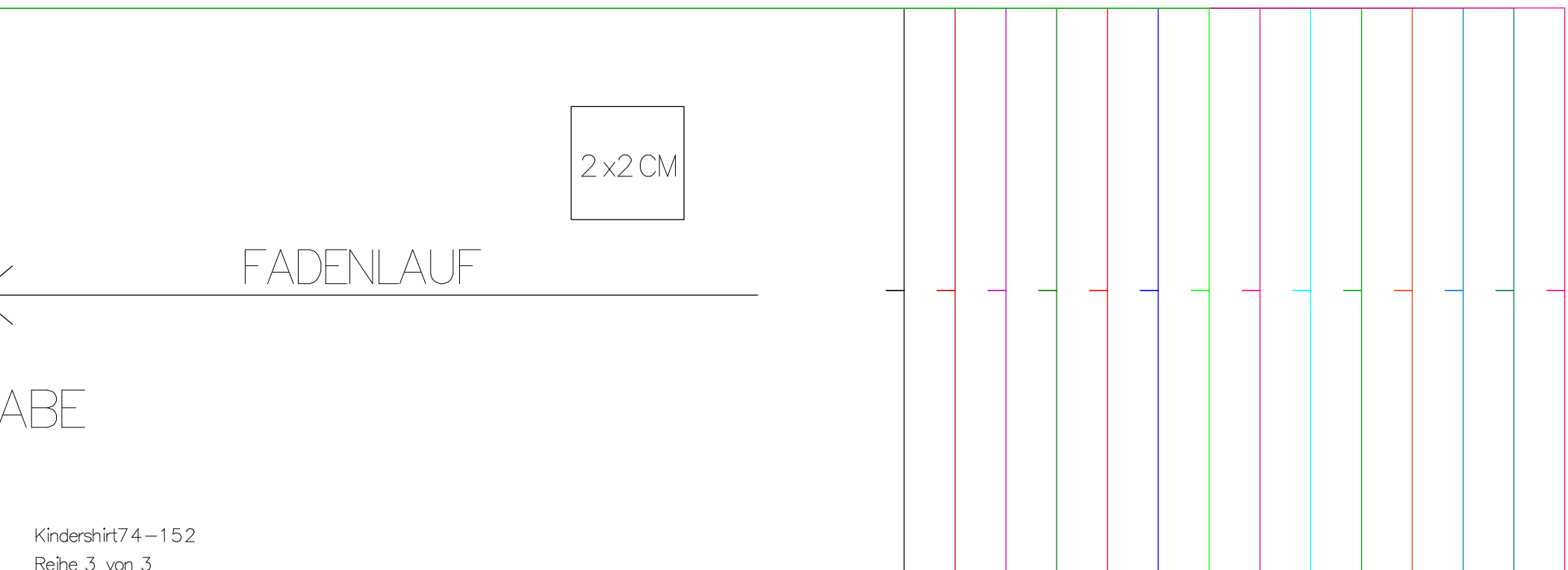
ÄRMELSTREIFEN
1 X SCHNEIDEN
STOFF
INKLUSIVE NAHTZUGABE



KONTROLLQUADRAT

10x10CM

LINIEN GEGEBENENFALLS VERBINDEN



FADENLAUF

2x2CM

ABE