

GESCHICKT EINGEFÄDELT



ANLEITUNG

Damenrock

Design © VOX Television GmbH 2016
Nur für den privaten Gebrauch.

Diesen hübschen Damenrock kannst Du aus allen dehnbaren Materialien nähen. Wir haben es im Video aus Viskosejersey genäht. Du kannst bei diesem Modell wunderbar mit verschiedenen Stoffen spielen und Dich kreativ ausleben.

Nähe den ganzen Rock mit einem elastischen Stich bzw. mit einem Zick Zack Stich. Jersey franst nicht und muss daher auch nicht versäubert werden.

Stoffverbrauch bei 1,40 Meter Stoffbreite, fertige Rocklänge.

Angaben in cm

Größe	Stoffverbrauch	Länge	Hüftweite
158	62,0	50,0	86-87
164	70,0	52,0	88-89
170	78,0	54,0	90-91
176	86,0	56,0	91-94
36	94,0	58,0	95-98
38	102	60,0	99-102
40	110	62,0	103-106
42	118	64,0	107-110
44	126	66,0	111-114
46	134	68,0	115-119

1 Ausdrucken & Ausschneiden

Drucke den Schnitt aus und klebe ihn zusammen. Wichtig ist, dass das Kontrollmaß von 2x2 cm stimmt. Im Schnitt haben wir noch ganz dünn mehrere Kontrollfelder von 10 x 10 cm eingefügt. Falls Dein Drucker nicht bis zum Rand druckt, musst Du die Linien miteinander verbinden. In den meisten Fällen werden die Blätter Kante an Kante zusammen geklebt und die Linien miteinander verbunden.

Der Schnitt ist inkl. Nahtzugabe von 1 cm.

Schneide deine Stoffteile zu und schneide alle Zwickmarkierungen 2-3 mm sauber ein.

Schnitt: Der Schnitt von diesem Rock ist oben tailliert und figurnah geschnitten und unten ausgestellt. Wenn Du Dir unsicher bist, nähe lieber eine Nummer größer. Vor dem Aufnähen des Beleges kannst Du jederzeit die Seitennähte noch abnähen bzw. enger nähen.

2 Rock zusammen nähen

Nähe die Seitenteile rechts auf rechts an das vordere und hintere Rockteil an. Jetzt kannst Du problemlos noch die Nähte abnähen und den Rock enger abnähen. Bitte am Beleg dann die gleiche Weite abnähen bzw. wegnehmen.

3 Beleg annähen

Nähe die beiden Belegteile rechts auf rechts zusammen.

Nähe den Beleg rechts auf rechts an den Rock an.
Die Nähte des Beleges treffen auf die Mitte der Seitenstreifen. Wenn der Rock weit genug sitzt, kannst Du den Beleg auch mit einem geraden, unelastischen Stich annähen.

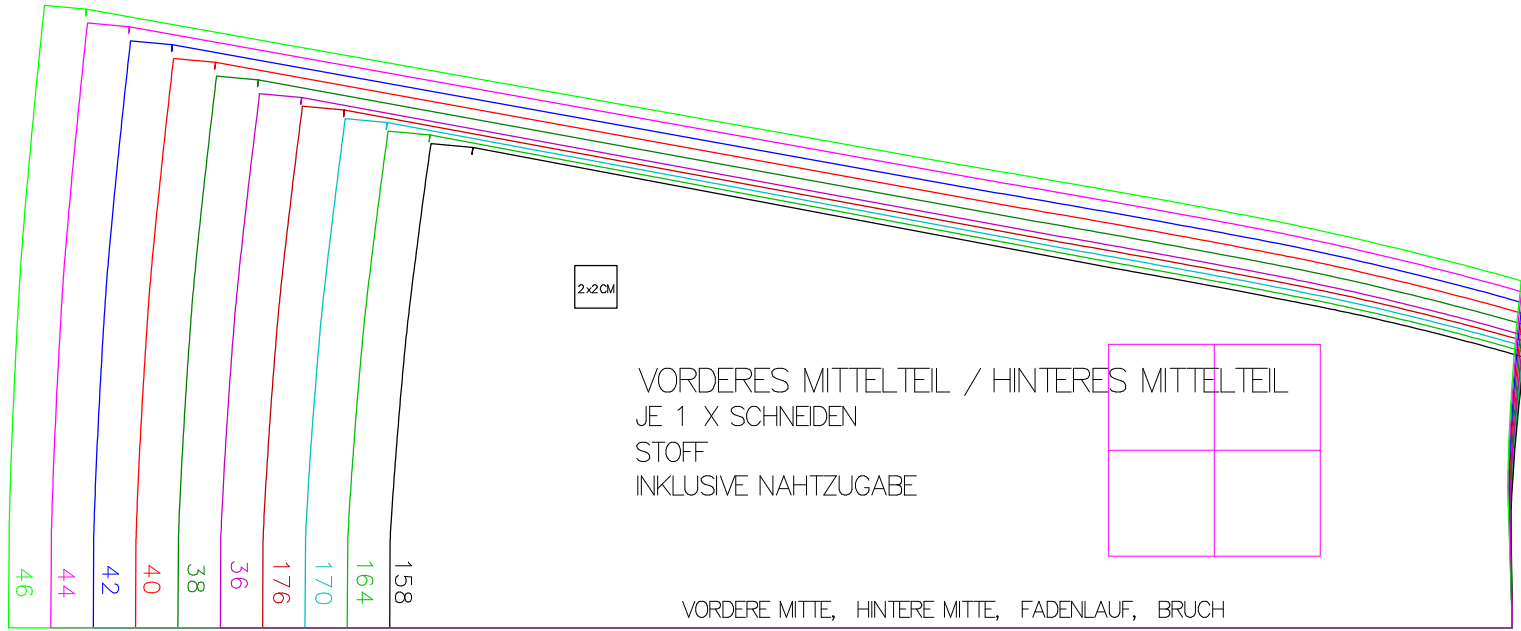
Messe ein schmales Gummiband bei Dir ab und nähe es flach zusammen. Viertel das Gummiband und den Rock und stecke das Gummiband auf die Nahtzugabe auf. Beim Nähen wird jetzt nur das Gummiband gedehnt, nicht der Rock. Nähe das Gummi mit einem geraden Stich auf. Der Rock sitzt jetzt figurnah an der Taille.

Bügel den Beleg nach innen ein und hefte den Beleg an den Nähten fest. Optional kannst Du den Beleg auch rundherum absteppen.

4 Saum absteppen

Probiere den Rock noch einmal an und prüfe die Länge. Optional den Saum kürzen. Bügel den Saum um 2 cm ein und steppe ihn ab. Hier kannst Du auch wieder einen geraden Stich verwenden.

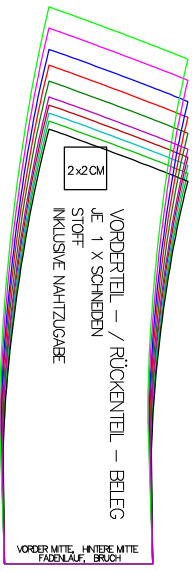
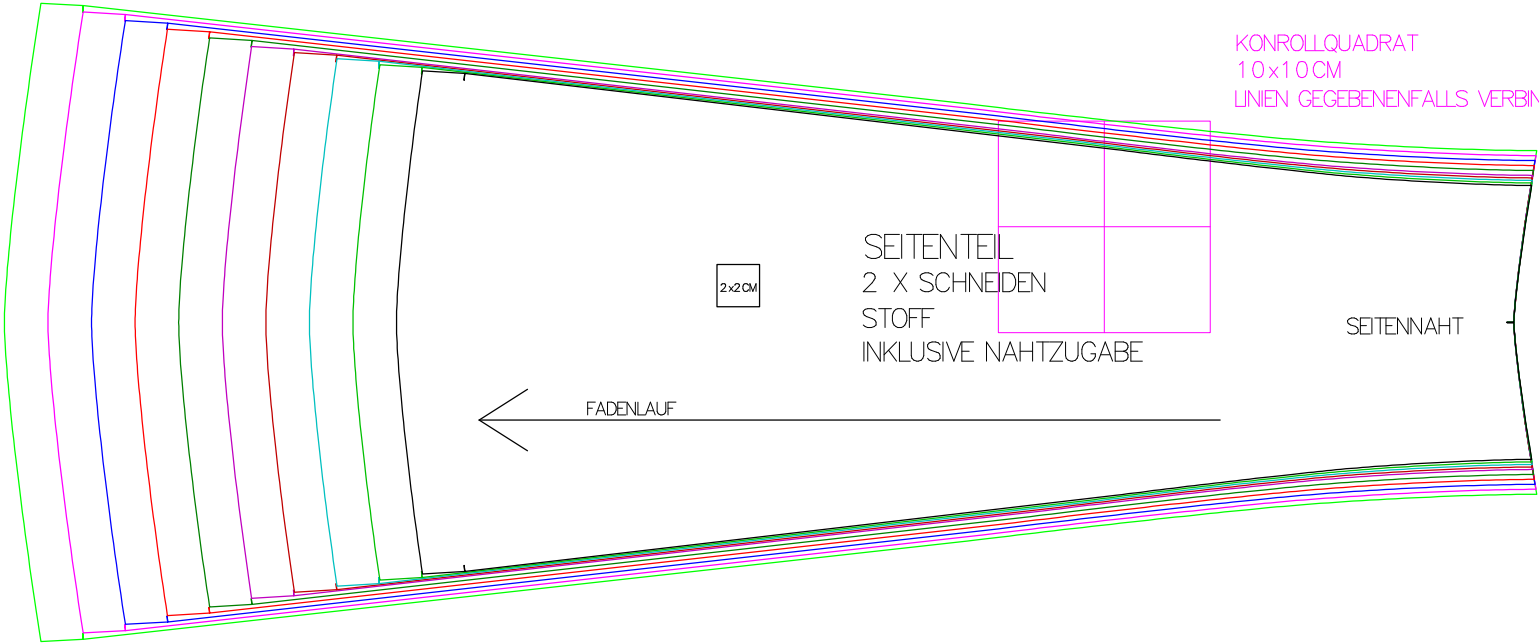
Viel Spaß beim Nähen!



- 158
- 164
- 170
- 176
- 36
- 38
- 40
- 42
- 44
- 46

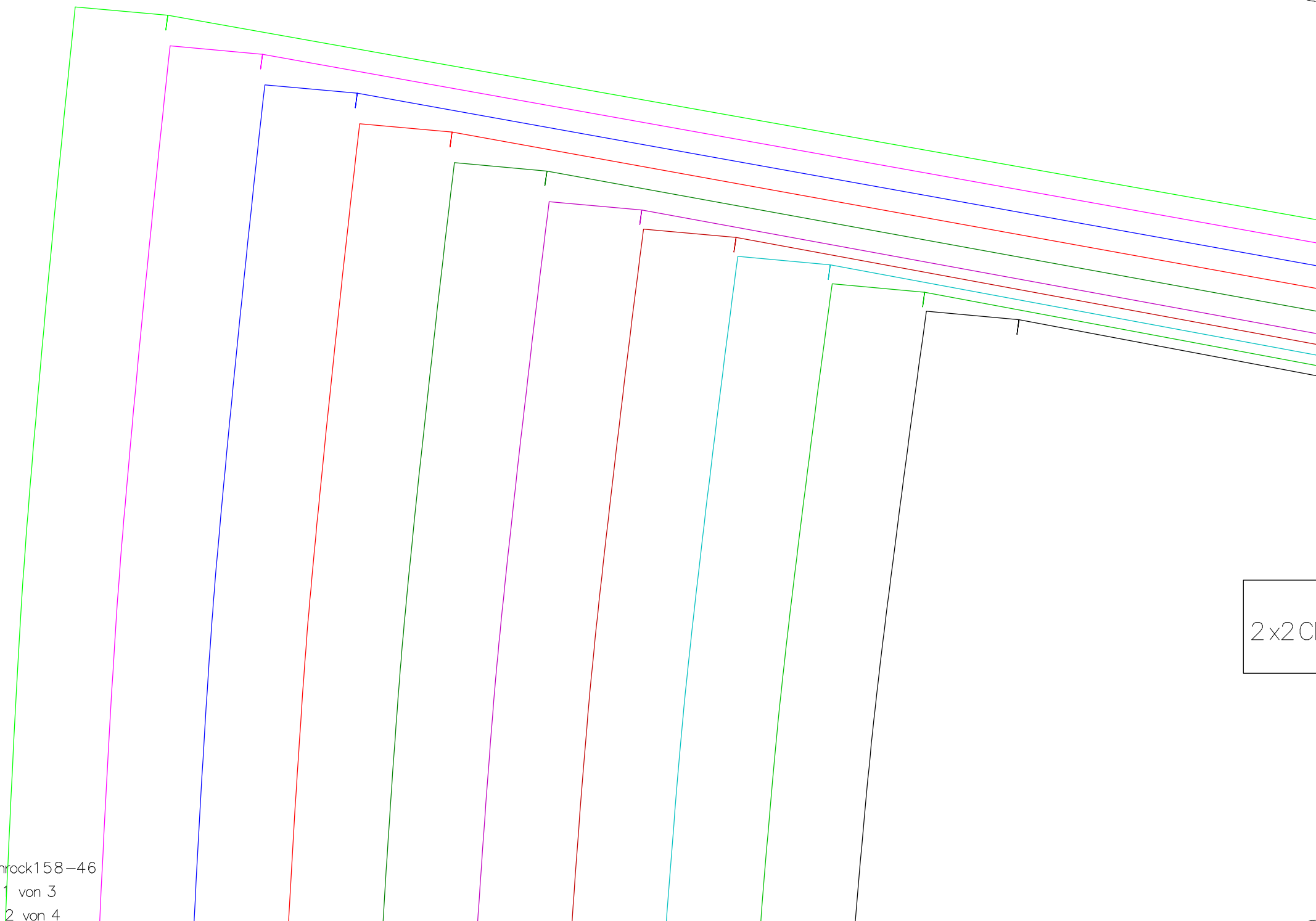
KONTROLLQUADRAT
10x10CM
LINIEN GEGEBENENFALLS VERBINDEN

- 158
- 164
- 170
- 176
- 36
- 38
- 40
- 42
- 44
- 46



Damenrock 158-46
Reihe 1 von 3
Spalte 2 von 4

2x20



M

VORDERES MITTELTEIL / HINTERES MITTEL

Damenrock 158-46

Reihe 1 von 3

Spalte 3 von 4

1 X SCHNEIDEN

TEIL

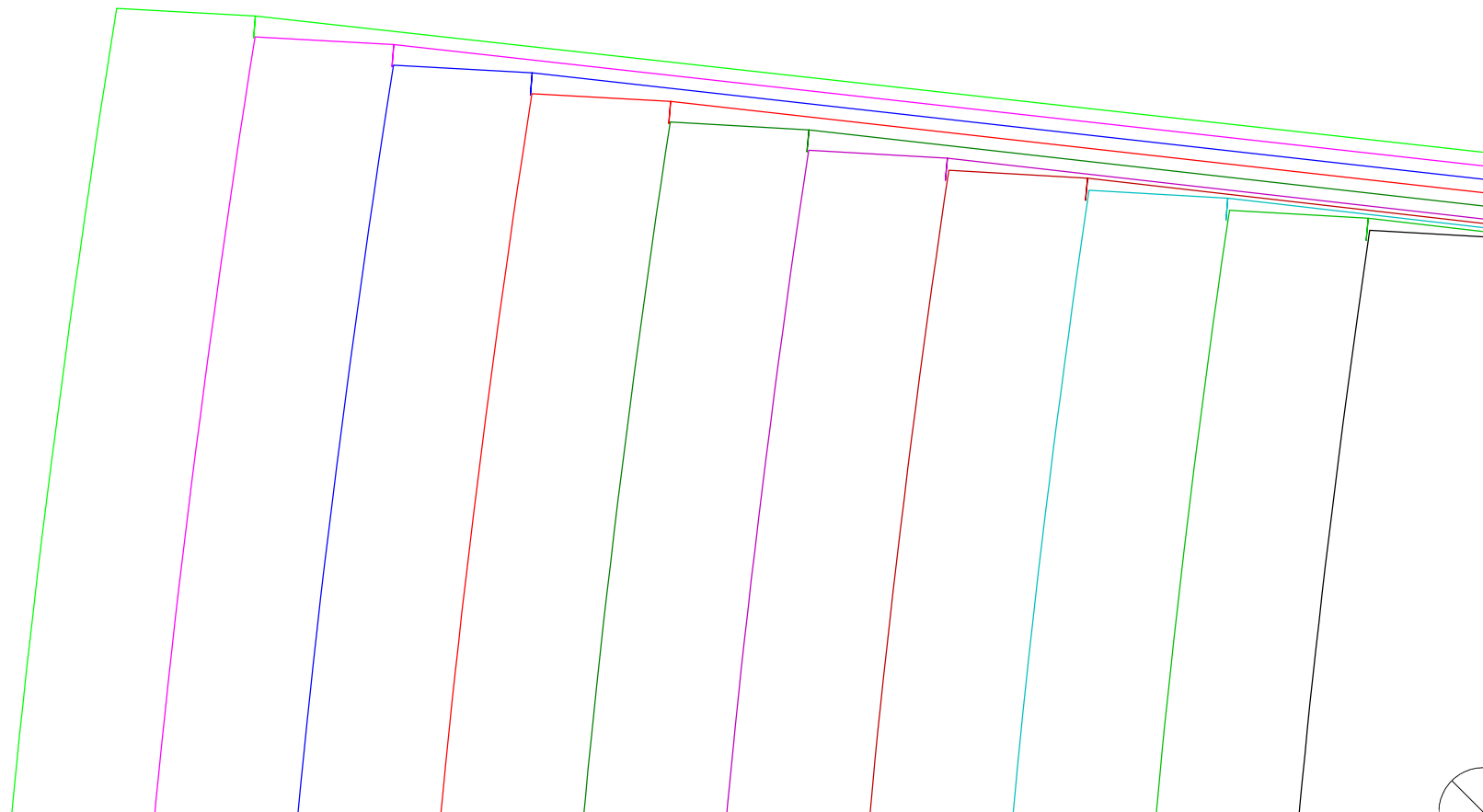
Damenrock 158-46

Reihe 1 von 3

Spalte 4 von 4

2x2 CM

VORDERTE
JE 1 X SCH
STOFF
INKLUSIVE NA



158	164	170	176	36	38	40	42	44	46
-----	-----	-----	-----	----	----	----	----	----	----

STOFF

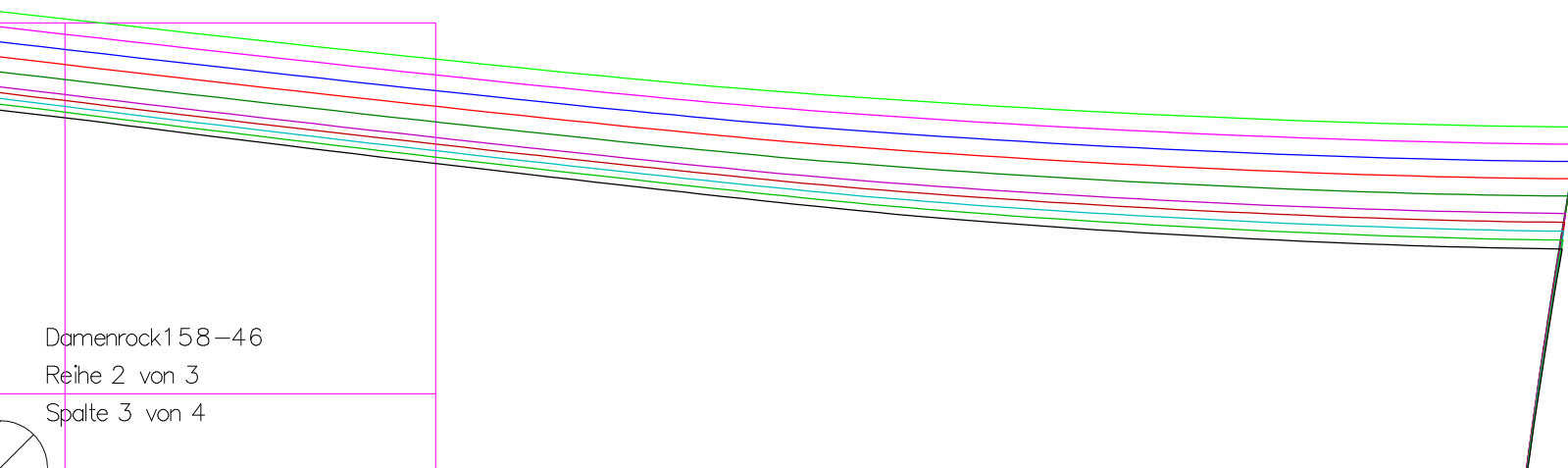
INKLUSIVE NAHTZUGABE

VORDERE MITTE, HINTERE MITTE, FADENLAUF, BRUCH

KONTROLLQUADRAT

10x10CM

LINIEN GEGEBENENFALLS VERBINDEN

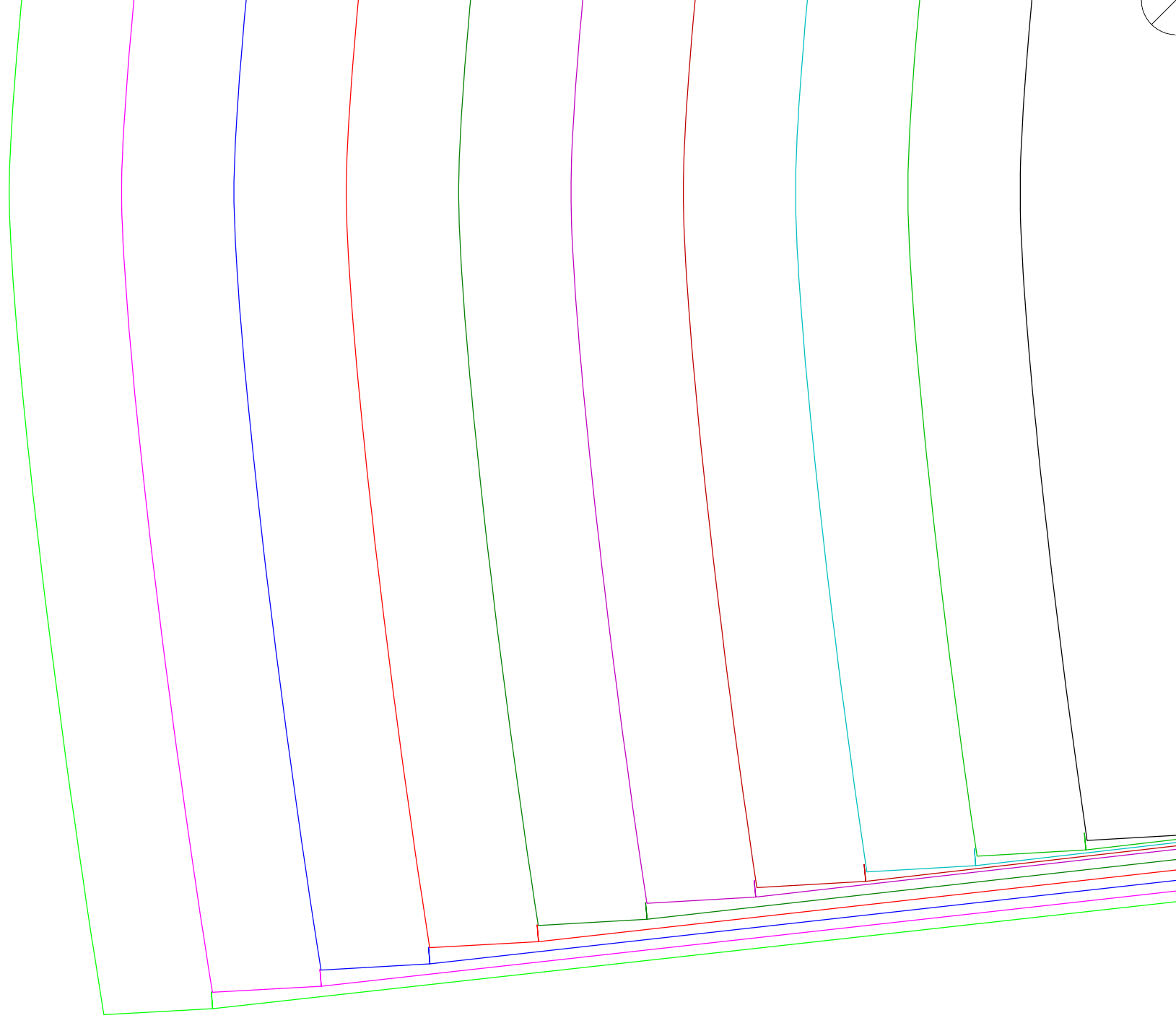


Damenrock 158-46
Reihe 2 von 3
Spalte 3 von 4

HEIL — / RÜCKENTEIL — BELEG
HNEIDEN
AHTZUGABE

VORDER MITTE, HINTERE MITTE
FADENLAUF, BRUCH

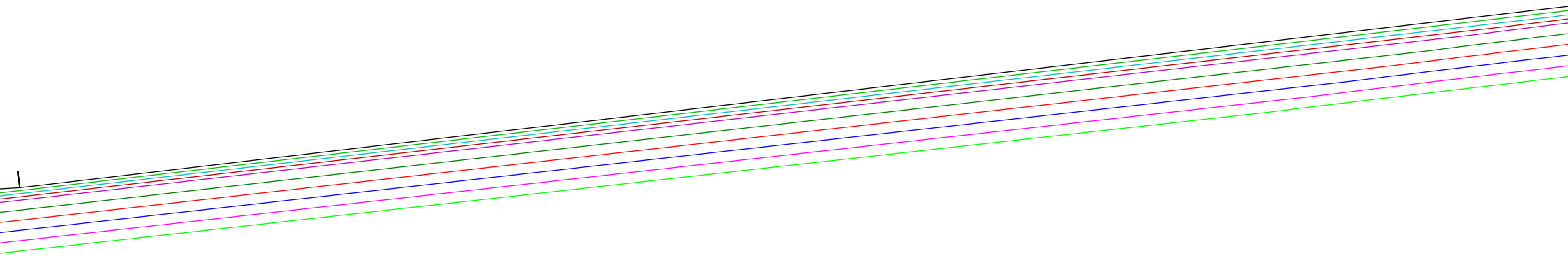
158	_____
164	_____
170	_____
176	_____
36	_____
38	_____
40	_____
42	_____
44	_____
46	_____



2x2 CM

SEITENTEIL
2 X SCHNEIDEN
STOFF
INKLUSIVE NAHTZUG

FADENLAUF





GABE

SEITENNAHT

